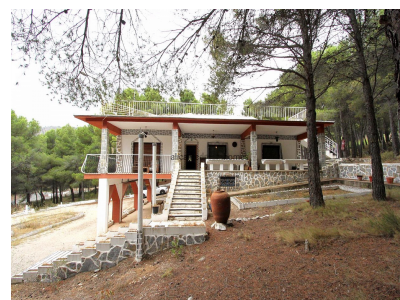


Grande maison rustique dans un parc national avec toit en ardoise.

Ref: IVD13468

Prix
299.995€



Type de propriété : Maison de campagne

Lieu : Elda

Région : Alicante

Des chambres : 4

Salles de bain : 1

Piscine : Pas de piscine

Jardin : Privé

Orientation : est

Vues : Vues sur la montagne

Parking : Garage

Zone de la maison : 316 m²

Superficie du terrain : 16757 m²

Aéroport : 30 mins

plage : 30 mins

Ville : 20 mins

Le golf : 20 mins

- ✓ Cuisine d'été
- ✓ Dépôt d'eau
- ✓ Barbecue
- ✓ Solarium
- ✓ Cess Pit / Fosse Septique

- ✓ Réseau électrique
- ✓ Chauffage central
- ✓ Garage
- ✓ Produits blancs

- ✓ Eau de ville
- ✓ Cheminée - Poêle à bois
- ✓ Terrasse
- ✓ Meublé

Nous sommes fiers d'offrir à la vente cette belle et grande propriété dans la forêt du parc national, entre Elda/Petrer et Castella. Bénéficiant de 4 chambres (3 étant de grandes chambres doubles), 1 salle de bain (assez grande pour créer une salle de bain familiale et une salle de bains privative pour la chambre principale), 17 000 m² de parc national. La maison se trouve dans une zone forestière protégée du parc national, mais vous pouvez obtenir la permission d'abattre les pins qui se trouvent sur votre terrain, car ceux-ci ne sont pas protégés. La maison bénéficie d'un toit en ardoise. Meubles inclus, eau potable, électricité. Olives de 300 ans (11). Forêt de pins. San Juan 30 min. Maison de campagne dans le parc national de Xoret de Cati, entre Elda et Castalla (Alicante). Située dans une zone protégée et non constructible, appréciée des cyclistes (la Vuelta passe devant la maison certaines années), des randonneurs et des personnes qui cherchent à s'évader à la montagne, en pleine nature. La propriété a une superficie totale de construction de 400 m², y compris les dépendances (qui peuvent être reconstruites sur la même empreinte, pour faire des appartements pour les invités par exemple). La maison a 140m² au rez-de-chaussée et dispose également d'un sous-sol. A l'intérieur se trouvent 4 chambres, 1 salle de bain, une cuisine, un salon-salle à manger et un couloir. Il y a aussi un solarium sur le toit, et une grande terrasse couverte autour de la maison. Il y a le chauffage central qui fonctionne au bois, mais peut être remplacé par du fioul ou du diesel, ainsi qu'une cheminée. Eau de ville et électricité. La taille du terrain est de 17.000m². Bien que la maison nécessite une mise à jour, l'emplacement est superbe.