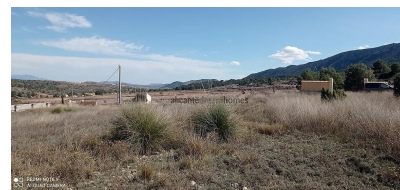
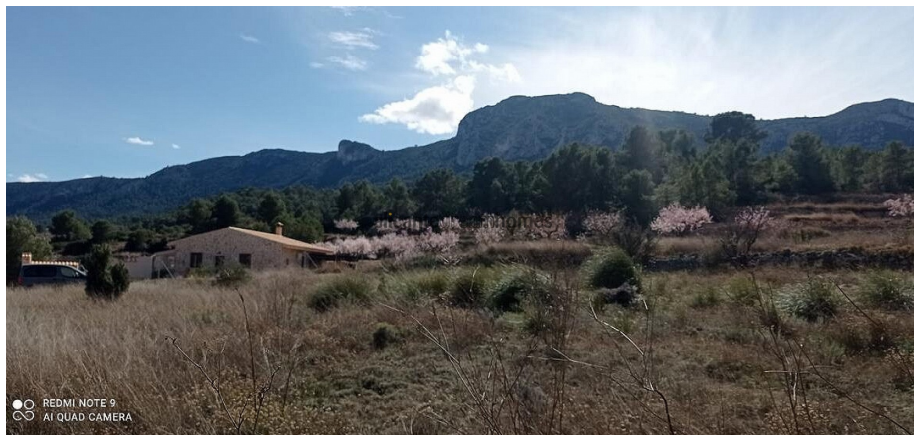


10.012m² großes Grundstück in erhöhter Lage

Ref: LJ4623

**Preis
35.995€**



Art der Immobilie : Land

Orientierung : Ost

Grundstücksfläche : 10.012 m²

Standort : La Romana

Flughafen : 40min

Bereich : Alicante

Strand : 40min

Schlafzimmer : 0

Stadt : 10min

Badezimmer : 0

Golf : 35min

Wir freuen uns, dieses 10.012 Quadratmeter große Grundstück in erhöhter Lage mit Blick auf die Landschaft vermarkten zu können. Das Grundstück verfügt über die gesetzlichen m²-Anforderungen für den Bau einer Villa von 200 m².

Das Grundstück liegt 10 Autominuten von La Romana entfernt und bietet hervorragende Annehmlichkeiten. In diesem Bereich gibt es kein Leitungswasser. Für einen Neubau wäre ein Wasserdepot erforderlich. Alle Nachbarhäuser verfügen über Wasserdepots. Es gibt Strom in der Gegend und der Strom hängt davon ab, ob das Elektrizitätsunternehmen über den örtlichen Transformator verfügt. Solar ist auch eine Option. Bitte kontaktieren Sie uns, wenn Sie eine Besichtigung wünschen.

La Romana ist ein hübsches Dorf am Fuße der Sierra del Reclot, umgeben von Weinbergen, Mandel- und Olivenhainen. Es ist eine bergige Gegend und es gibt in der Gegend mehrere Marmor- und Kalksteinbrüche.

Das Dorf hat etwa 2.500 Einwohner und verfügt über eine gute Auswahl an Geschäften, Bars und Cafés. Es gibt auch einen ausgezeichneten Samstagsmarkt. La Romana verfügt über eine eigene Bodega, eine Genossenschaft, in die die örtlichen Weinbergbesitzer ihre Ernte bringen. Am Rande des Dorfes gibt es ein großes Sportzentrum mit einem großen Pool, Tennis-, Paddle-Tennis- und Basketballplätzen, einem Fußballplatz und einem Fitnessstudio.

Das beliebte Fest der Stadt findet jedes Jahr in der dritten Augustwoche statt und umfasst die traditionellen Paraden der Mauren und Christen am Freitag und Samstag.

Das Dorf liegt in der Nähe der Städte Alguena, Novelda, Aspe und Hondon de las Nieves und ist 30 Autominuten vom Flughafen Alicante entfernt. Die nächsten Strände sind 40 Autominuten entfernt.